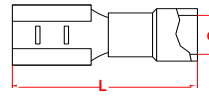


**TERMINAL DESCONECTABLE
MACHO PREAISLADO**



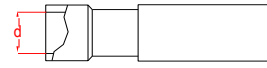
**TERMINAL DESCONECTABLE
HEMBRA PREAISLADO**

NUMERO CATALOGO	MODELO	DIMENSIONES		CABLE AWG	Precio
		LENGÜETA	COLOR		
TE08RFM608	RF-M 608	6,35x0,8	ROJO	22 a 16	
TE08BFM608	BF-M 608	6,35x0,8	AZUL	16 a 14	
TE08GFM608	GF-M 608	6,35x0,8	AMARILLO	12 a 10	

NUMERO CATALOGO	MODELO	DIMENSIONES		CABLE AWG	Precio
		LENGÜETA	COLOR		
TE08RFM608	RF-M 608	6,35x0,8	ROJO	22 a 16	
TE08BFM608	BF-M 608	6,35x0,8	AZUL	16 a 14	
TE08GFM608	GF-M 608	6,35x0,8	AMARILLO	12 a 10	



**TERMINAL CILINDRICO
MACHO AISLADO**



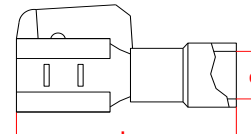
**TERMINAL CILINDRICO
HEMBRA AISLADO**

NUMERO CATALOGO	MODELO	DIMENSIONES		CABLE AWG	Precio
		Ø (mm)	COLOR		
TE08RFBM4	RF-BM 4	4	MACHO ROJO	22 a 16	
TE08BFBM5	BF-BM 5	5	MACHO AZUL	16 a 14	

NUMERO CATALOGO	MODELO	DIMENSIONES		CABLE AWG	Precio
		Ø (mm)	COLOR		
TE08RFBF4	RF-BF 4	4	HEMBRA ROJO	18 a 16	
TE08BFBF5	BF-BF 5	5	HEMBRA AZUL	16 a 14	



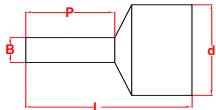
**CONECTOR PUNTA-PUNTA Y
PARALELOS AISLADO EN PVC**



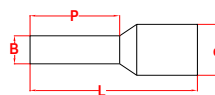
**TERMINAL MIXTO
DESCONECTABLE PREAISLADO**

NUMERO CATALOGO	MODELO	CABLE AWG		DIMENSIONES		Precio
		RIGIDO	FLEX.	d	L	
TE09PL03M	PL03-M	4	25	16	22	
TE09PL06M	PL06-M	5	25	14	16	
TE09PL10M	PL1-M	6,5	32	10	12	

NUMERO CATALOGO	MODELO	DIMENSIONES		CABLE AWG	Precio
		LENGÜETA	COLOR		
TE08RFFM608	RF-FM 608	6,35x0,8	ROJO	22 a 16	
TE08BFFM608	BF-FM 608	6,35x0,8	AZUL	16 a 14	



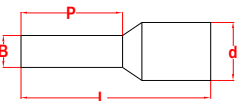
**CONECTOR DE PUNTA HUECA
PARA CABLE MULTIFILAR**



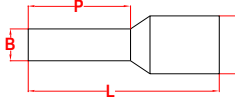
**CONECTOR DE PUNTA HUECA
PREAISLADO EN PVC**

NUMERO CATALOGO	MODELO	DIMENSIONES				COLOR	cable AWG	Precio
		d	B	P	L			
TE07PKT7508	PKT-7508	5,2 x 2,6	2,1	8	15	Gris	2 x 18	
TE07PKT0112	PKT-112	5,8 x 3,2	2,6	12	20	Rojo	2 x 17	
TE07PKT1512	PKT-1512	6,5 x 3,6	2,6	12	20	Negro	2 x 16	
TE07PKT2510	PKT-2510	7,5 x 4,3	3,2	9	18	Azul	2 x 14	
TE07PKT0412	PKT-412	9,0 x 5,2	4,2	12	23	Gris	2 x 12	
TE07PKT0614	PKT-614	10,0 x 7,2	5,3	14	26	Amarillo	2 x 10	

NUMERO CATALOGO	MODELO	DIMENSIONES				COLOR	CABLE AWG	Precio
		d	B	P	L			
TE07PKD0108	PKD-108	3	1,8	8	14	ROJO	17	
TE07PKD0412	PKD-412	4,8	3,3	12	19	GRIS	12	
TE07PKD0506	PKD-506	2,6	1,4	6	12	BLANC	22÷20	
TE07PKD0612	PKD-612	6,3	4,0	12	20	AMAR.	10	
TE07PKD1508	PKD-1508	3,5	2,1	8	14	NEGR	16	
TE07PKD1512	PKD-1512	3,5	2,1	12	18	NEGR	16	
TE07PKD1518	PKD-1518	3,5	2,1	8	14	NEGR	16	
TE07PKD2508	PKD-2508	4,2	2,6	8	15	AZUL	14	
TE07PKD2512	PKD-2512	4,2	2,6	12	19	AZUL	14	



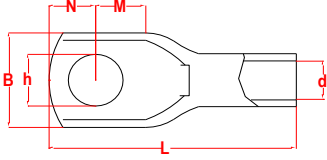
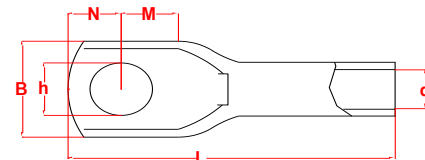
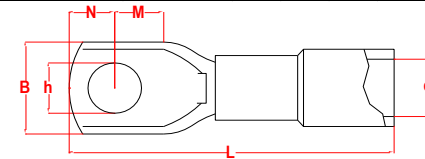
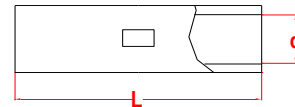
**CONECTOR DE PUNTA HUECA
PREAISLADO EN PVC**

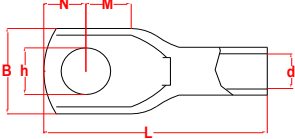

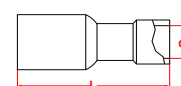




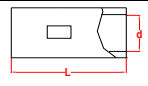


**CONECTOR DE PUNTA HUECA
PREAISLADO EN PVC**

NUMERO CATALOGO	MODELO	DIMENSIONES				COLOR	CABLE AWG	Precio
		d	B	P	L			
TE07PKC0308	PKC - 308	1,9	1,1	8	12,4	Azul Claro	26 - 22	
TE07PKC0510	PKC - 510	2,6	1,3	10	16	Naranja	22 - 20	
TE07PKC7512	PKC - 7512	2,8	1,6	12	18,4	Blanco	18	
TE07PKC0112	PKC - 112	3	1,8	12	18,4	Amarillo	17	
TE07PKC1518	PKC - 1518	3,5	2,1	18	24,4	Rojo	16	
TE07PKC2508	PKC - 2508	4,2	2,6	8	15	Azul	14	
TE07PKC2518	PKC - 2518	4,2	2,6	18	25	Azul	14	
TE07PKC0418	PKC - 418	4,8	3,3	18	25	Gris	12	
TE07PKC0618	PKC - 618	5,8	3,9	18	26	Negro	10	

NUMERO CATALOGO	MODELO	DIMENSIONES				COLOR	CABLE AWG	Precio
		d	B	P	L			
TE07PKE0108	PKE-108	3	1,8	8	14	ROJO	17	
TE07PKE0410	PKE-410	4,8	3,3	10	17	ARANJ	12	
TE07PKE0412	PKE-412	4,8	3,3	12	19	ARANJ	12	
TE07PKE0418	PKE-418	4,8	3,3	18	25	ARANJ	12	
TE07PKE0508	PKE-508	2,6	1,3	8	14	BLANC	22÷20	
TE07PKE0612	PKE-612	5,8	3,9	12	20	VERDE	10	
TE07PKE0618	PKE-618	5,8	3,9	18	26	VERDE	10	
TE07PKE1012	PKE-1012	7,4	4,9	12	21,5	MARRO	8÷7	
TE07PKE1508	PKE-1508	3,5	2,1	8	14	NEGR	16	
TE07PKE1612	PKE-1612	8,8	6,2	12	22,7	BLANC	6÷5	
TE07PKE2508	PKE-2508	4,2	2,6	8	15	GRIS	14	
TE07PKE2512	PKE-2512	4,2	2,6	12	19,0	GRIS	14	
TE07PKE2518	PKE-2518	4,2	2,6	18	25	GRIS	14	
TE07PKE7508	PKE-7508	2,8	1,6	8	14,0	AZUL	18	

 <p>TERMINAL ANILLO NO AISLADO</p>										 <p>TERMINAL ANILLO APLICACIÓN ESPECIAL</p>											
NUMERO CATALOGO	MODELO	DIMENSIONES						TORNILLO		Precio	NUMERO CATALOGO	MODELO	DIMENSIONES						TORNILLO		Precio
		d	B	M	N	L	D	mm	Pulg				d	B	M	N	L	D	mm	Pulg	
TE10A01M03	A1-M3	3.6	7,5	4.5	3,5	20,5	3,2	3	7/64		TE12A14M12	2A14-M12	11,3	22	14	12	75	13,2	12	15/32	
TE10A01M04	A1-M4	3.6	8	5	4	21,5	4,3	4	5/32		TE12A14M14	2A14-M14	11,3	22	16	14	79	15	14	35/64	
TE10A01M05	A1-M5	3.6	9	6.5	6	25	5,3	5	3/16		TE12A19M12	2A19-M12	13,5	25	14	12	81,5	13,2	12	15/32	
TE10A01M06	A1-M6	3.6	11	7	6	25,5	6,4	6	15/64		TE12A24M12	2A24-M12	15,2	28,5	14	12	87	13,2	12	15/32	
TE10A01M08	A1-M8	3.6	14	9	8	29,5	8,4	8	5/16		TE12A24M16	2A24-M16	15,2	28,5	18	16	95	17	16	5/8	
TE10A01M10	A1-M10	3.6	16,5	11	10	33,5	10,5	10	25/64		TE12A30M12	2A30-M12	16,7	31,5	16	14	98	13,2	12	15/32	
TE10A02M04	A2-M4	4.6	10	5	4	22,5	4,3	4	5/32		TE12A37M12	2A37-M12	19,2	35,5	19	17	114	17	12	15/32	
TE10A02M05	A2-M5	4.6	10	6.5	6	26	5,3	5	3/16		TE12A48M12	2A48-M12	21,1	39	16	14	109	13,2	12	15/32	
TE10A02M06	A2-M6	4.6	0	7	6	26,5	6,4	6	15/64		TE12A48M14	2A48-M14	21,1	39	18	16	113	15	14	35/64	
TE10A02M08	A2-M8	4.6	0	9	8	30,5	8,4	8	5/16		TE12A48M16	2A48-M16	21,1	39	19	17	115	17	16	5/8	
TE10A02M10	A2-M10	4.6	0	11	10	34,5	10,5	10	25/64		TE12A60M12	2A60-M12	23,7	44	20	14	130	13,2	12	#N/A	
TE10A03M04	A3-M4	5.8	0	5	4	25,5	4,3	4	5/32		TE12A60M14	2A60-M14	23,7	44	22	16	134	15	14	#N/A	
TE10A03M06	A3-M6	5.8	0	7	6	29,5	6,4	6	15/64		TE12A80M14	2A80-M14	27	51	22	19	140	15	14	#N/A	
TE10A03M08	A3-M8	5.8	0	9	8	33,5	8,4	8	5/16		TE12A80M16	2A80-M16	27	51	22	19	140	17	16	#N/A	
TE10A03M10	A3-M10	5.8	0	11	10	37,5	10,5	10	25/64		 <p>TERMINAL ANILLO PREAISLADO EN NYLON</p>										
TE10A03M12	A3-M12	5.8	0	14	12	42,5	13,2	12	15/32												
TE10A05M06	A5-M6	7.0	0	7	6	32	6,4	6	15/64												
TE10A05M08	A5-M8	7.0	0	9	8	36	8,4	8	5/16												
TE10A05M10	A5-M10	7.0	0	11	10	40	10,5	10	25/64												
TE10A05M12	A5-M12	7.0	0	14	12	45	13,2	12	15/32												
TE10A07M06	A7-M6	8.9	0	7	6	34,5	6,4	6	15/64												
TE10A07M08	A7-M8	8.9	0	9	8	38,5	8,4	8	5/16												
TE10A07M10	A7-M10	8.9	0	11	10	42,5	10,5	10	25/64												
TE10A09M08	A9-M8	9.3	17	9	8	40,5	8,4	8	5/16												
TE10A09M10	A9-M10	9.3	18,5	11,5	10,5	44,5	10,5	10	25/64												
TE10A09M12	A9-M12	9.3	21	14	12	49,5	13,2	12	15/32												
TE10A09M65	A9-M6/15	9.3	0	0	6/15	0	0	6	15/64												
TE10A10M08	A10-M8	10	19	9	8	42,5	8,4	8	5/16												
TE10A10M10	A10-M10	10	20	11	10	46,5	10,5	10	25/64												
TE10A10M12	A10-M12	10	21	14	12	51,5	13,2	12	15/32												
TE10A12M08	A12-M8	11	19,8	9	8	42,5	8,4	8	5/16												
TE10A12M10	A12-M10	11	19,8	11	10	46,5	10,5	10	25/64												
TE10A12M12	A12-M12	11	22	14	12	51,5	13,2	12	15/32												
TE10A12M65	A12-M6/15	11	0	ANUA	6/	0	0	6	15/64												
TE10A12M66	A12-M10	11	19,8	11	10	46,5	10,5	10	25/64												
TE10A17M08	A17-M8	13	23	9	8	47	8	8	5/16												
TE10A17M10	A17-M10	13	23	11	10	51	10,5	10	25/64												
TE10A17M12	A17-M12	13	23	14	12	56	13,2	12	15/32												
TE10A17M14	A17-M14	13	25	15,5	12	57,5	15	14	35/64												
TE10A17M19	A17-M10/19	13	0	11	0	0	0	10	25/64												
TE10A20M08	A20-M8	15	27	9	8	50	8,4	8	5/16												
TE10A20M10	A20-M10	15	27	11	10	54	10,5	10	25/64												
TE10A20M12	A20-M12	15	27	14	12	59	13,2	12	15/32												
TE10A20M14	A20-M14	15	27	15,5	12	60,5	15	14	35/64												
TE10A20M16	A20-M16	15	27	16,5	13,5	3	17	16	35/64												
TE10A24M08	A24-M8	15,2	28,5	9	8	54	8,4	8	5/16												
TE10A24M10	A24-M10	15,2	28,5	11	10	58	10,5	10	25/64												
TE10A24M12	A24-M12	15,2	28,5	14	12	63	13,2	12	15/32												
TE10A24M14	A24-M14	15,2	28,5	16	14	67	15	14	35/64												
TE10A29M08	A29-M8	16,5	30	9	8	52,5	8,2	8	5/16												
TE10A29M10	A29-M10	16,5	30	11	10	57,5	10,5	10	25/64												
TE10A29M12	A29-M12	16,5	30	14	12	62,5	13,3	12	15/32												
TE10A29M14	A29-M14	16,5	0	16	0	0	0	14	35/64												
TE10A35M12	A35-M12	19,2	34,2	16	14	71,5	13,2	12	15/32												
TE10A35M14	A35-M14	19,2	34,2	18	16	75,5	15	14	35/64												
TE10A35M16	A35-M16	19,2	34,2	22	20	83,5	21	16	35/64												
TE10A35M20	A35-M20	19,2	34,2	22	20	83,5	21	20	35/64												
TE10A37M10	A37-M10	19,2	35,5	13	11	76	10,5	10	25/64												
TE10A37M12	A37-M12	19,2	35,5	16	14	82	13,2	12	15/32												
 <p>MANGITO DE EMPALME PUNTA-PUNTA LARGO</p>										NUMERO CATALOGO	MODELO	CABLE AWG				DIMEN.		Precio			
										NUMERO CATALOGO	MODELO	RIGIDO	FLEX.	d	L						
										TE15L003M	L03-M	≤16	≤16	1,8	15						
										TE15L006M	L06-M	≤14	≤14	2,4	18						
										TE15L010M	L1-M	≤10	≤10	3,6	22						
										TE15L012M	L2-M	≤8	≤8	4,6	25						
										TE15L013M	L3-M	≤6	≤6	5,8	27						
										TE15L015M	L5-M	≤4	≤4	7	29						
										TE15L017M	L7-M	≤2	≤2	8,9	33						
										TE15L100M	L10-M	≤1/0	≤1/0	10	37						
TE15L140M	L14-M	≤2/0	≤2/0	11,3	39																
TE15L190M	L19-M	≤3/0	≤3/0	13,5	43																
TE15L240M	L24-M	≤4/0	≤4/0	15,2	47																
TE15L300M	L30-M	≤300	≤300	16,7	58																
TE15L370M	L37-M	≤350	≤350	19,2	64																
TE15L480M	L48-M	≤500	≤400	21,1	75																
TE15L600M	L60-M	≤600	≤500	23,7	90																
TE15L800M	L80-M	≤800	≤600	27	94																
TE15L990M	L100-M	≤1000	≤800	30,3	98																

 TERMINAL ANILLO NO AISLADO										 CONECTOR TIPO C					
NUMERO CATALOGO	MODELO	DIMENSIONES						TORNILLO		Precio	NUMERO CATALOGO	MODELO	SECCIÓN DEL CABLE		Precio
		d	B	M	N	L	D	mm	Pulg				PASANTE	DERIVADOR	
TE10A37M16	A37-M16	19.2	35,5	19	17	88	17	16	35/64		TE13C06C06	C6-C6	≤10	≤10	
TE10A40M10	A40-M10	21	37,5	14	12	75,5	11	10	25/64		TE13C10C10	C10 -C 10	≤8	≤8	
TE10A40M12	A40-M12	21	37,5	16	14	79,5	13,2	12	15/32		TE13C12C12	C120-C120	≤4/0	≤4/0	
TE10A40M14	A40-M14	21	37,5	18	16	83	15	14	35/64		TE13C15C12	C150-C120	≤300	≤4/0	
TE10A40M16	A40-M16	21	37,5	19	17	85	17	16	35/64		TE13C16C16	C16-C16	≤6	≤6	
TE10A48M10	A48-M10	21.1	39	13	11	77,5	10,5	10	25/64		TE13C25C10	C25-C10	≤4	≤8	
TE10A48M12	A48-M12	21.1	39	14	12	79,5	13,2	12	15/32		TE13C25C25	C25-C25	≤4	≤4	
TE10A48M14	A48-M14	21.1	39	18	16	92	15	14	35/64		TE13C35C16	C35-C16	≤2	≤6	
TE10A48M16	A48-M16	21.1	39	19	17	94	17	16	35/64		TE13C35C35	C35-C35	≤2	≤2	
TE10A60M12	A60-M12	23.7	44	14	14	99	13,2	12	15/32		TE13C50C25	C50-C25	≤1/0	≤4	
TE10A60M16	A60-M16	23.7	44	22	19	106	17	16	35/64		TE13C50C50	C50-C50	≤1/0	≤1/0	
TE10A80M12	A80-M12	27	51	22	19	113	13,2	12	15/32		TE13C70C35	C70-C35	≤2/0	≤2	
TE10A80M16	A80-M16	27	51	22	19	113	17	16	35/64		TE13C70C70	C70-C70	≤2/0	≤2/0	
TE10A99M16	A100M16	30.3	56,5	22	19	117	17	16	35/64						
 TERMINAL ENCHUFABLE HEMBRA AISLADO										 CONECTOR PARA DERIVACIONES (KS)					
NUMERO CATALOGO	MODELO	DIMENSIONES		CABLE AWG	Precio	NUMERO CATALOGO	MODELO	SECCIÓN DEL CABLE		Precio					
		LENGUETA	COLOR					PASANTE	DERIVADOR						
TE08BFF405P	BF-F405P	4.8x0.5	AZUL	16-14		TE16ID015	KS-15	≤10	≤8						
TE08BFF408P	BF-F408P	4.8x0.8	AZUL	16-14		TE16ID017	KS-17	≤8	≤6						
TE08BFF608P	BF-F608P	6.35x0.8	AZUL	16-14		TE16ID020	KS-20	≤8	≤4						
TE08GFF608P	GF-F608P	6.35x0.8	AMAR	12-10		TE16ID023	KS-23	≤6	≤2						
TE08RFF305P	RF-F305P	2.8x0.5	ROJO	22-16		TE16ID025	KS-25	≤4	≤1/0						
TE08RFF308P	RF-F308P	2.8x0.8	ROJO	22-16		TE16ID026	KS-26	≤2	≤2/0						
TE08RFF405P	RF-F405P	4.8x0.5	ROJO	22-16		TE16ID027	KS-27	≤1	≤3/0						
TE08RFF408P	RF-F408P	4.8x0.8	ROJO	22-16		TE16ID029	KS-29	≤1	≤250						
TE08RFF608P	RF-F608P	6.35x0.8	ROJO	22-16		TE16ID031	KS-31	≤1/0	≤350						
						TE16ID034	KS-34	≤2/0	≤500						
						TE16ID044	KS-44	≤300	≤1000						
 TRENZAS FLEXIBLES DE COBRE										 CONECTOR PARA DERIVACIONES (KSU)					
NUMERO CATALOGO	MODELO	DIMENSIONES				SECCIÓN mm2	Precio	NUMERO CATALOGO	MODELO	SECCIÓN DEL CABLE		Precio			
		B	L	N	D					PASANTE	DERIVADOR				
TE11FL1015	FL10150	17	150	10	8,5	10	TE16IH017	KSU-17	10AWG - 6AWG	12AWG - 6AWG					
TE11FL1020	FL10200	17	200	10	8,5	10	TE16IH020	KSU-20	10AWG - 4AWG	10AWG - 4AWG					
TE11FL1025	FL10250	17	250	10	8,5	10	TE16IH022	KSU-22	10AWG - 2AWG	10AWG - 2AWG					
TE11FL1615	FL16150	17	150	10	8,5	16	TE16IH023	KSU-23	8AWG - 2AWG	8AWG - 2AWG					
TE11FL1620	FL16200	17	200	10	8,5	16	TE16IH025	KSU-25	2AWG - 1/0AWG	10AWG - 1/0AWG					
TE11FL1625	FL16250	17	250	10	8,5	16	TE16IH026	KSU-26	1/0AWG - 2/0AWG	8AWG - 2/0AWG					
TE11FL1632	FL16320	17	320	10	8,5	16	TE16IH027	KSU-27	1AWG - 3/0AWG	8AWG - 3/0AWG					
TE11FL1635	FL16350	17	350	10	8,5	16	TE16IH029	KSU-29	1AWG - 250MCM	8AWG - 250MCM					
TE11FL2520	FL25200	21	200	10	8,5	25	TE16IH031	KSU-31	4/0AWG - 350MCM	4AWG - 350MCM					
TE11FL2525	FL25250	21	250	10	8,5	25	TE16IH034	KSU-34	400MCM - 500MCM	2AWG - 500MCM					
 CONECTOR TIPO L PEICA										 MANGITO DE EMPALME PUNTA-PUNTA CORTO					
NUMERO CATALOGO	MODELO	CABLE AWG	L	Precio	NUMERO CATALOGO	MODELO	CABLE AWG		DIMEN.		Precio				
							RIGIDO	FLEX.	Ø	L					
TE17ID070	L70	12AWG-4AWG	21mm2		TE17L01P01	L1-P	≤10	≤10	3,6	9					
TE17ID125	L125	4AWG-2/0AWG	67mm2		TE17L02P02	L2-P	≤8	≤8	4,6	10,5					
TE17ID250	L250	2/0AWG-250 MCM	127mm2		TE17L03P03	L3-P	≤6	≤6	5,8	11,5					
TE17ID400	L400	4/0AWG-500 MCM	253mm2		TE17L05P05	L5-P	≤4	≤4	7	13					
TE17ID650	L650	500 MCM-1000 MCM	507mm2		TE17L07P07	L7-P	≤2	≤2	8,9	14					
					TE17L10P10	L10-P	≤1/0	≤1/0	10	16					